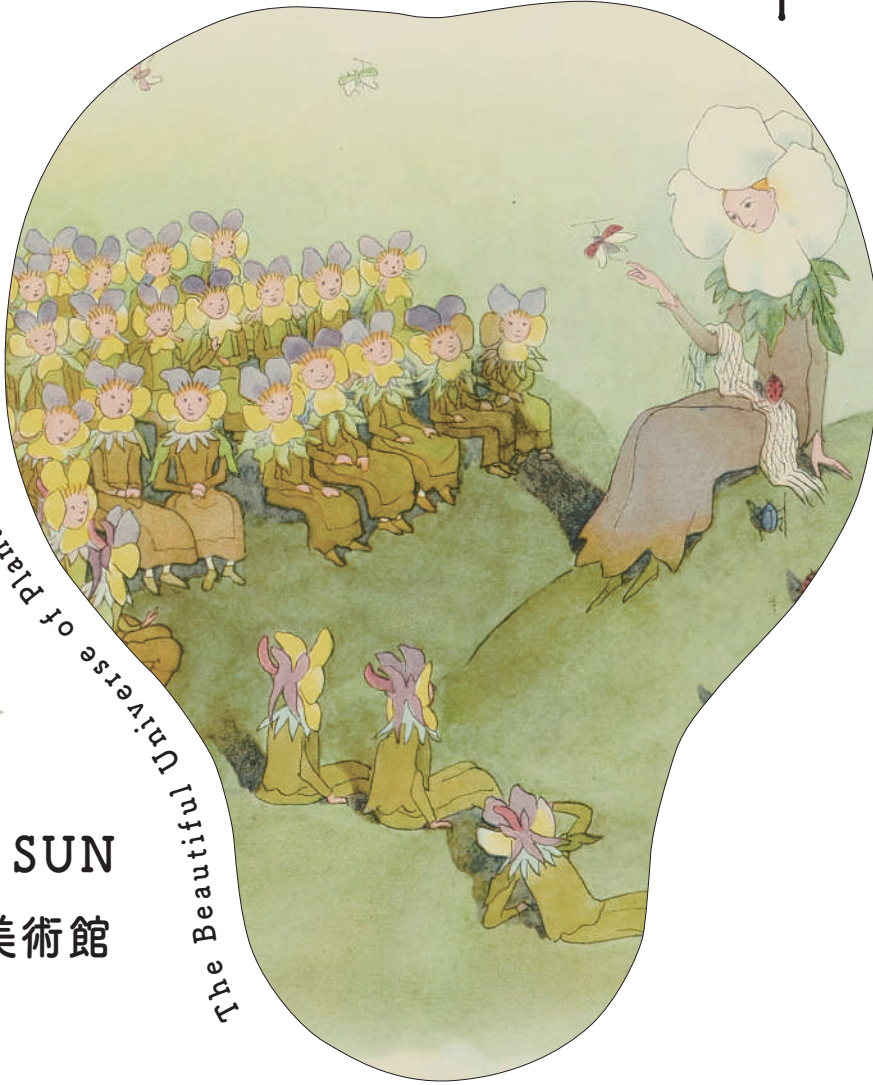


# Ernst Kreidolf

アルプスが生んだ絵本画家  
エルンスト・クライドルフ展

小さいきものたちの美しい詩

The Beautiful Universe of Plants and Small Creatures



7.6 SAT  
→ 8.25 SUN  
伊丹市立美術館



この度、伊丹市立美術館では「アルプスが生んだ絵本画家 エルンスト・クライドルフ展 小さいきものたちの美しい詩」を開催します。草花や虫、小人や妖精など、小さいきものたちが息づく世界を描いた絵本を創造し、20世紀初めにかけてヨーロッパで花咲く絵本芸術の草分けとなった画家エルンスト・クライドルフ(1863-1956)。スイスのベルンに生まれ、祖父母の住む東ドイツの農村で幼少時代を過ごしたクライドルフは、森や野原で草花や虫を観察し、スケッチをすることが大好きな少年でした。

画家を志してミュンヘンに移りますが、リトグラフ師として働きながら絵を学ぶ多忙な生活から体調を崩し、南バイエルンの街パルテンキルヘンで静養します。アルプスの大自然で小さな生きものたちの世界と再会したクライドルフは、草花や虫たちを擬人化した絵本『花のメルヘン』を制作し、絵本画家としての新たな道を歩みます。『くさはらのこびと』や『ふゆのはなし』『庭の夢』など数々の絵本を手がけ、多色刷りの透明感ある色彩と精緻な観察にもとづく描写が高く評価されます。

本展では世界有数のクライドルフ作品を所蔵する小さな絵本美術館(長野県)の協力のもと、絵本を中心とする貴重な作品資料約200点を関西で初めて紹介し、日本をはじめ世界中で愛される美しく幻想的な絵本芸術をお楽しみいただけます。つきましては、本展開催にあたり広報等のご協力、何卒よろしくお願いいたします。

会期： 2019年7月6日(土)~8月25日(日)

休館日：月曜日(ただし7月15日・8月12日は開館、7月16日・8月13日は休館)

入館料：一般800(700)円、大高生450(350)円、中小生150(100)円

主催：伊丹市立美術館 [公益財団法人いたみ文化・スポーツ財団/伊丹市]、神戸新聞社 共催：伊丹市教育委員会 協力：小さな絵本美術館

イベント：ギャラリー・トーク 講師：武井利喜(小さな絵本美術館館長) 日時：7月6日(土)11時~

\* 要当日観覧券 / 聴講無料 \* 当日、1階受付にお集まりください。



問い合わせ先：

担当学芸員：岡本

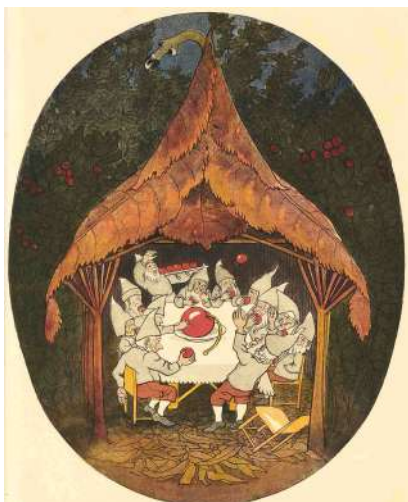
okamoto@artmuseum-itami.jp

広報担当：斎藤・玉澤 info@artmuseum-itami.jp

TEL 072-772-7447 / FAX 072-772-5558 / 〒664-0895 兵庫県伊丹市宮ノ前2-5-20







2

《不詳（小人と森の精）》



3

1

『くさはらのこびと』より《車に乗るこびとたち》/ 《こけももの実を食べるくさはらのこびと》



4

『ふゆのはなし』より《宴》



5

『ふゆのはなし』より《氷のダンス》



6

『花を棲みかに』より《山の草原》



7

《クレマチス》



8

『ちょうちょ』より《ダンスへの誘い》



9

『花のメルヘン』より《夜のぬすびと》

## 広報用画像とチケットプレゼントの申込書

各位 この度、伊丹市立美術館では「アルプスが生んだ絵本画家 エルンスト・クライドルフ展 小さいきものたちの美しい詩」2019年7月6日(土)～8月25日(日)を開催します。貴媒体での掲載にあたり画像、読者プレゼントのためのチケットがご入用の際は下記にご記入の上、美術館までFAX、あるいはデータでのメール送信：info@artmuseum-itami.jpにてお申し込みください。

必要な箇所に  V を入れ、下記の貴媒体情報にご記入ください。

画像(別紙のプレスリリースを参照してください)

- 1. 『くさはらのこびと』より《車に乗るこびとたち》, 1902年
- 2. 『くさはらのこびと』より《こけももの実を食べるくさはらのこびと》, 1902年
- 3. 《不詳(小人と森の精)》, 1913年
- 4. 『ふゆのはなし』より《宴》, 1924年
- 5. 『ふゆのはなし』より《氷のダンス》, 1924年
- 6. 『花を棲みかに』より《山の草原》, 1926年
- 7. 《クレマチス》, 1913年
- 8. 『ちょうちょ』より《ダンスへの誘い》, 1908年
- 9. 『花のメルヘン』より《夜のぬすびと》, 1898年

\* ご使用の際は上記キャプションを明記してください。\* 掲載記事・DVDは伊丹市立美術館までお送りください。

\* 部分使用やトリミング、図版の上に文字を重ねるなどの処理はご遠慮ください。

読者プレゼント用招待券(5組10名様分)

※掲載誌の校正を確認した後にチケットをお届けいたします。必ず校正をご提出ください。

※転売は禁止いたします。

媒体名： \_\_\_\_\_ 掲載予定日： \_\_\_\_\_

御社名： \_\_\_\_\_ ご担当： \_\_\_\_\_

e-mail： \_\_\_\_\_

tel： \_\_\_\_\_ fax： \_\_\_\_\_

ご住所：〒 \_\_\_\_\_