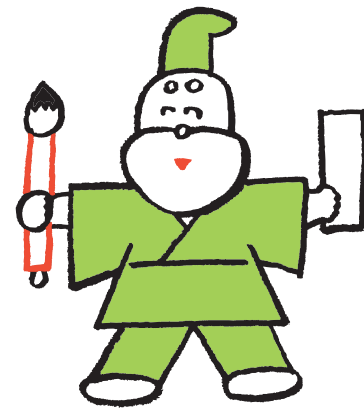


みんなで詠もう！



## 酒と文化の薫るまち

柿衛文庫、伊丹市立美術館、伊丹市立工芸センター、伊丹市立伊丹郷町館が集まる文化ゾーン「みやのまえ文化の郷」は、博物館の機能を加えた新たな総合文化施設として、2022年春に生まれ変わります。新しい施設は「酒と文化の薫るまち」をテーマとしたミュージアム。清酒発祥の地・伊丹ならではのテーマのもと、俳諧、美術、工芸、歴史などの多彩な分野の展覧会や講座、イベントなどを行います。

リニューアル・オープンまであと1年を控え、みやのまえ文化の郷では「酒と文化の薫るまち」をお題にした俳句を募集します。「俳句を詠んだことがない」という方でも大丈夫。形式にこだわらず自由な俳句で結構です。ぜひお気軽に投句してください！

募集締切：2021年 **5月30日** (日)

投句方法・応募用紙は裏面をご覧ください！

お題

酒と文化の薫るまち

選者

坪内稔典（伊丹大使、柿衛文庫理事長）  
岡田 麗（柿衛文庫館長）

選考

応募作品のなかから計20句を入選とし、6月下旬に伊丹市（文化振興課）、柿衛文庫、伊丹市立美術館、伊丹市立工芸センターの各ホームページにて発表します。  
また、入選作品のなかから計5句を大賞とし、休館中の「みやのまえ文化の郷」の工事の仮囲い壁面に掲出いたします。

選考発表・賞品

6月下旬に伊丹市（文化振興課）、柿衛文庫、伊丹市立美術館、伊丹市立工芸センターの各ホームページで発表。入選作品の作者にはリニューアル・オープン記念展（4月）のペアチケットを郵送にてお送りします。（郵送は2022年3月頃を予定）

イラスト：ニシワキタダシ

主催：公益財団法人いたみ文化・スポーツ財団、公益財団法人柿衛文庫、伊丹市

問い合わせ先：公益財団法人 柿衛文庫（TEL. 072-782-0244）



## ① Web 投句

下記 URL より投句ください（投句期間中は24時間投句できます）

<https://www.shinsei.elg-front.jp/hyogo/uketsuke/dform.do?id=1617694426195>

※伊丹市（文化振興課）、柿衛文庫のホームページ内にリンク先を記載。

## ② 投句箱への投句

本チラシの投句用紙に必要事項を記入の上、下記施設に設置の専用投句箱に入れてください。

※各施設の休館中（下記）は投句できません。

<投句箱設置場所>

- 伊丹市立図書館「ことば蔵」（月曜休館）
- 東りいたみホール1階ホール（火曜休館・火曜が祝日の場合は開館・翌平日休館）
- 伊丹市立博物館1階・エントランスロビー（月曜・毎月末日休館）

## 注意事項

- ・投句料は無料です（お一人様2句まで）
- ・どなたでも投句できます（年齢、在住地の制限なし）
- ・応募作品は本人が創作した未発表のものに限ります。
- ・同じ作品や著しい類似作品の応募はご遠慮ください。
- ・選ばれた作品の著作権及びこれから派生する全ての権利は主催者に帰属します。
- ・作品の訂正・返却・問い合わせには応じかねます。
- ・選ばれた作品につきましては、作品、記載された作者名を公表させていただきます。
- ・その他の問い合わせ先：公益財団法人 柿衛文庫（TEL. 072-782-0244）

## 応募用紙

お名前（ふりがな）	TEL または Mail
俳句のふりがな	
俳句	
俳句のふりがな	
俳句	